



認 定 書

国住指第2712号
平成15年11月11日

株式会社ヤマシタ

代表取締役 山下英一 様

国土交通大臣 石原 伸晃



下記の構造方法又は建築材料については、建築基準法第68条の26第1項（同法第88条第1項において準用する場合を含む。）の規定に基づき、同法施行令第20条の5第4項（規制対象外のホルムアルデヒド発散建築材料：F☆☆☆☆）の規定に適合するものであることを認める。

記

1. 認定番号

MFN - 1153

2. 認定をした構造方法又は建築材料の名称

集成材

3. 認定をした構造方法又は建築材料の内容

別添の通り

1. 材料名
集成材

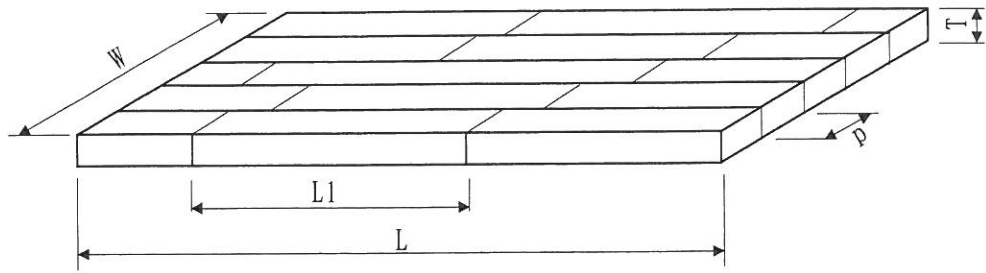
2. 形状及び寸法等

項 目	申 請 材 料
形 状	平 板 (W : 230~1000mm×L : 800~5000mm)
表面の形状	平 滑
厚 さ (T) mm	9±0.5~90±0.5mm
密 度	500±20~650±20kg/m ³

3. 材料構成

項 目	申 請 材 料
基 材	天然木 a. 樹種および密度 以下のいずれかとする。 (1) ゴム (650±20kg/m ³) (2) タモ (600±20kg/m ³) (3) ナラ (650±20kg/m ³) (4) ニレ (600±20kg/m ³) (5) 米松 (500±20kg/m ³) (6) メルクシパイン (500±20kg/m ³) b. 厚さ 9±0.5~90±0.5mm c. ラミナ幅 (p) 21±0.5~41±0.5mm
横継ぎ用接着剤	水性高分子イソシアネート系接着剤 (非ホルムアルデヒド系) 塗布量 300±20g/m ² (固)
縦継ぎ用接着剤	ポリ酢酸ビニルエマルション系接着剤 (非ホルムアルデヒド系) 塗布量 300±20g/m ² (固)

4. 材料説明図



L	800~5000mm
W	230~1000mm
T	9~90mm
L1	150~600mm
p	21~41mm

5. 注意事項 なし。